

A scenic view of a canal with a boat docked at a building, surrounded by green grass and trees. The canal is the central focus, with a boat docked at a building on the right. The background features a line of trees and a clear sky. The foreground is dominated by a lush green lawn.

Recreatieve ontwikkeling Driewegsluis

Gemeente Weststellingwerf

Presentatie Variantenstudie 03 maart 2021

OPBOUW PRESENTATIE (20-30 minuten)

DEEL 1: 5 minuten

- Aanleiding voor een recreatieve ontwikkeling van de Driewegsluis
- (Zeer beknopt) Toelichting gebiedsanalyse (historische ontwikkeling)

DEEL 2: 20 minuten

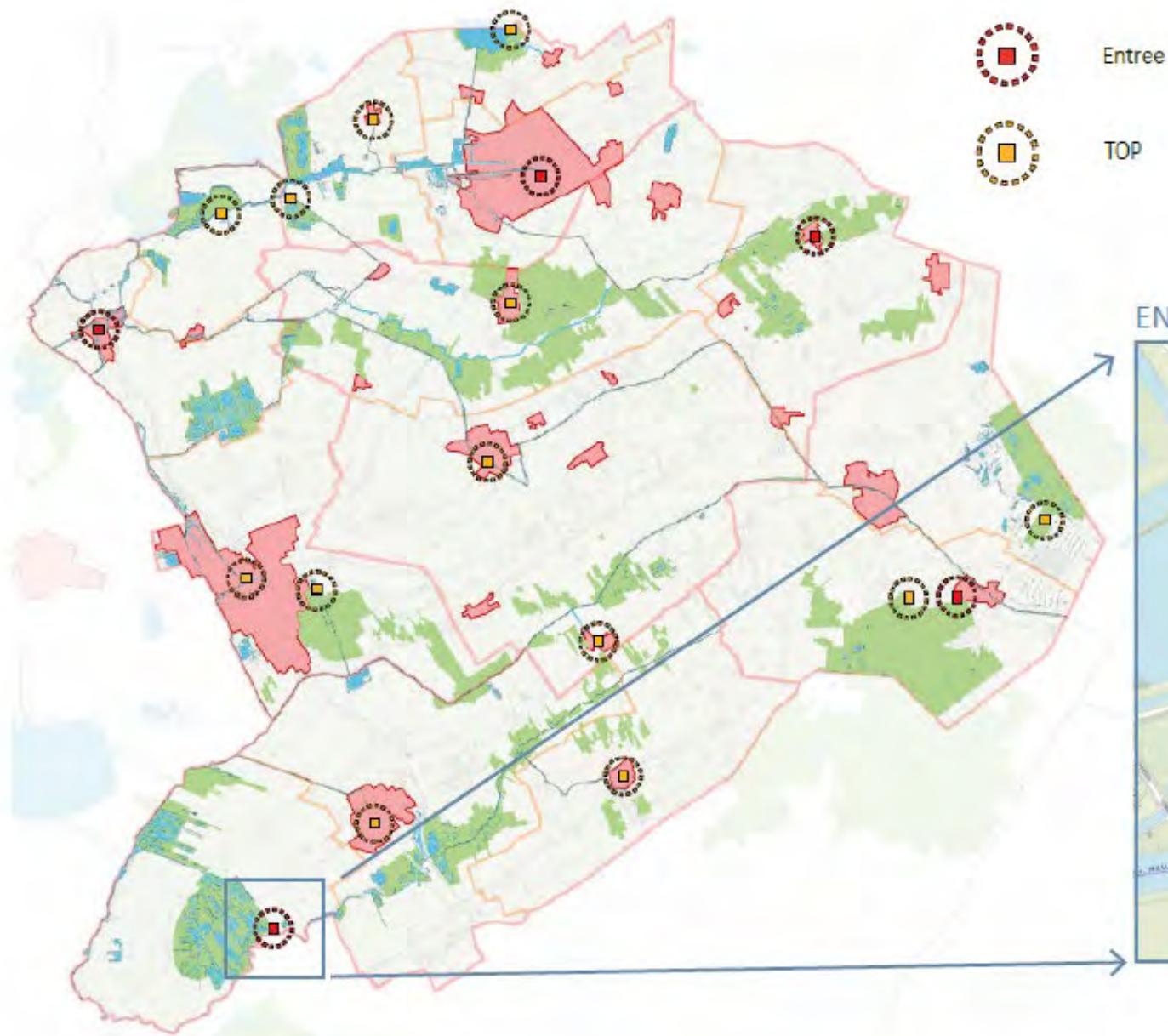
- Foto-impresie huidige situatie Driewegsluis
- Kansen en knelpunten
- Varianten (A en B)

DEEL 3: 15-20 minuten

- Vervolg
- Vragen?

DEEL 1

AANLEIDING



-  Entree
-  TOP



ENTREELOCATIE DRIEWEGSLUIS



AANLEIDING

Beleidsvisie Ruimtelijke Ontvangst Zuidoost Friesland

- Ambitie om op de entreelocaties te vergroten:
 - DE HERKENBAARHEID
 - DE RECREATIEVE AANTREKKELIJKHEID

Wat is een entreelocatie?

- Een prettige plek om te kunnen 'AANLANDEN' (en regio verder te verkennen)
 - UITRUSTEN
 - VRIENDELIJKE OMGEVING
 - IDENTITEIT (v/d regio)
 - LOKALE CULTUURHISTORIE

Entreelocatie Driewegsluis

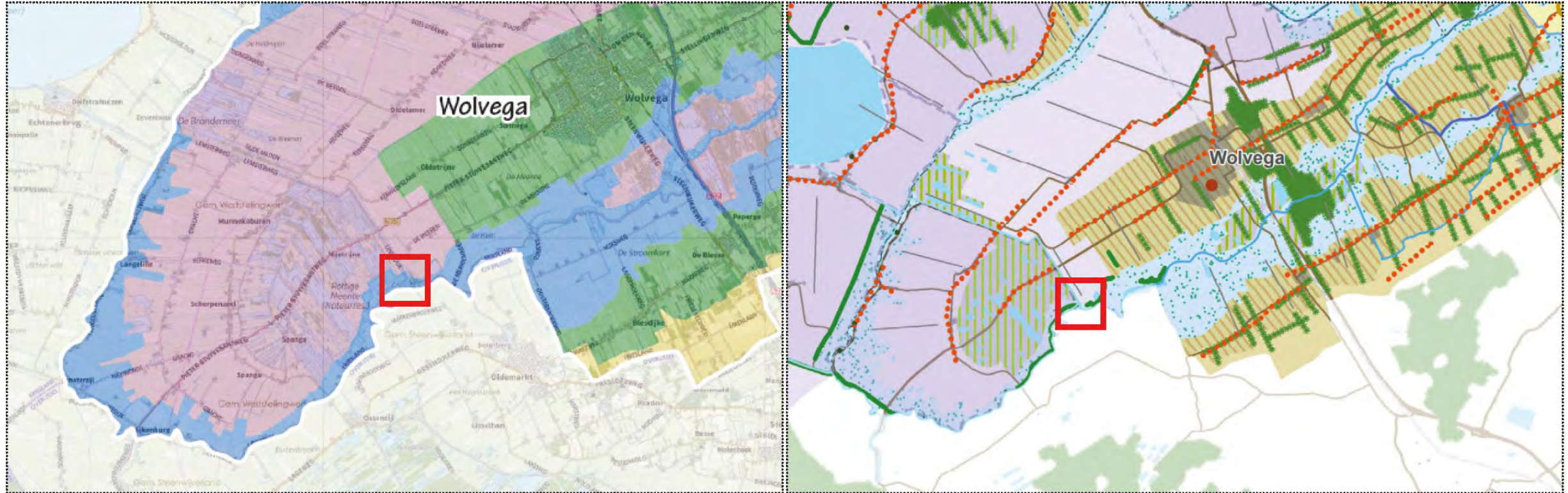
- SCHAKEL tussen TOP Wolvega en TOP Noordwolde
- Bereikbaarheid van natuurgebieden: De Rottige Meenthe / het Nationaal Park De Weerribben-Wieden / de Lendevallei



GEBIEDSANALYSE



GEBIEDSANALYSE



Links: Landschapstypenkaart (landschapsvisie Zuidoost Friesland).

Rechts: Kaart landschappelijke en cultuurhistorische structuren van provinciaal belang (provincie Fryslan).

DEEL 2

FOTO-IMPRESSIE HUIDIGE SITUATIE

westelijk eiland

1



2



3



4



FOTO-IMPRESSIE HUIDIGE SITUATIE westelijke eiland

5



6



7



8



FOTO-IMPRESSIE HUIDIGE SITUATIE

oostelijke eiland

1



2



3



4

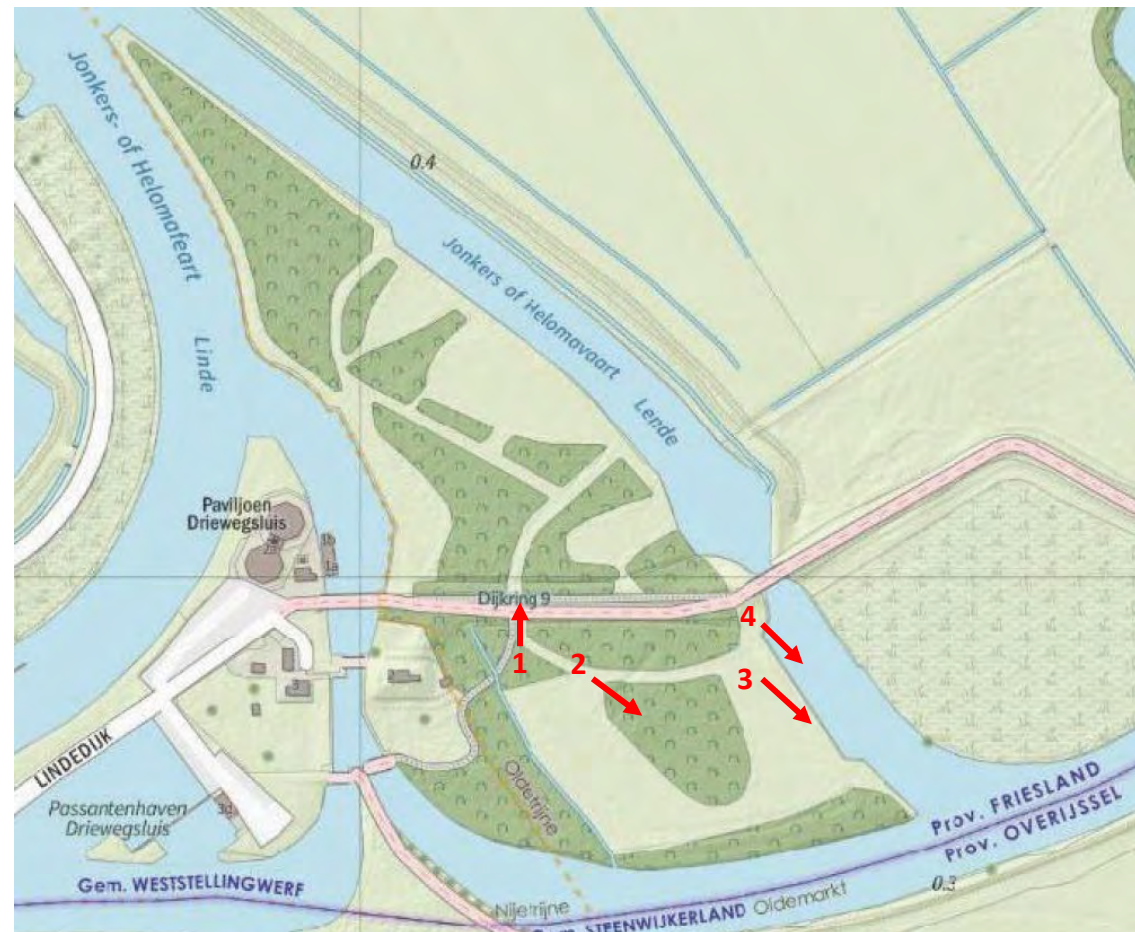


FOTO-IMPRESSIE HUIDIGE SITUATIE westelijke eiland

5

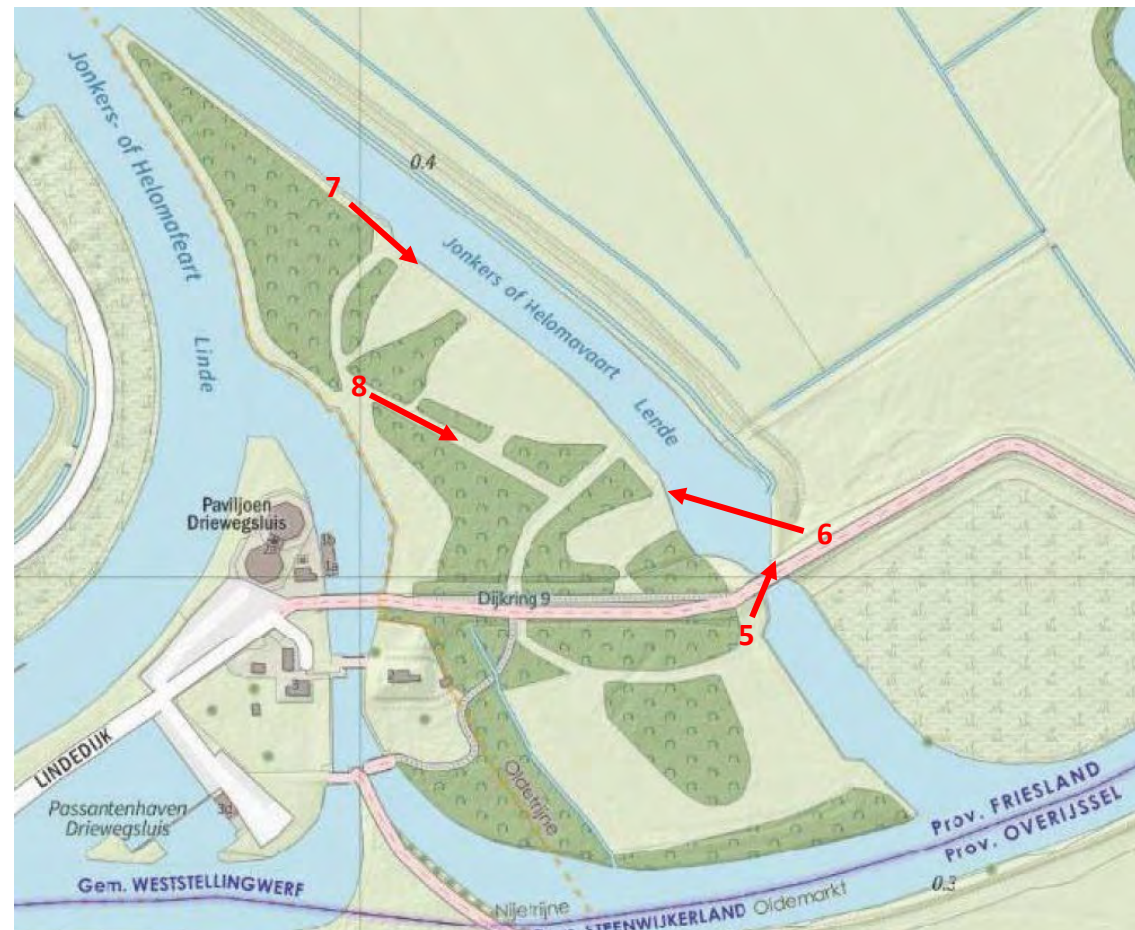


6



7

8



KANSEN EN KNELPUNTENKAART

KANSEN EN KNELPUNTENKAART

Driewegsluis

WESTELUKE EILAND

Kansen

- Optimaliseren fietsverbinding
- Verbinding Merkrigte netwerk
- Groene ingetogen sfeer (rustpunt)
- Speelreijn jonge kinderen
- Realisatie vlotrap beekdal De Linde
- Optimaliseren wandelnetwerk
- Presentatie paviljoen richting water
- Te ontwikkelen zichtlocaties
- Te ontwikkelen voorzieningspunt
- Unieke waterbeleving

Knelpunten

- Te grote openheid (matige beleving)
- Ongeschikte camperplekken
- Niet ingerichte kano-oversteekplaats
- Blokkele zichtreletie met jachthaven
- Niet/Gering ingerichte zitplekken
- Ongeschikte positie objecten (beleving)

OOSTELUKE EILAND

Kansen

- tijdelijke overnachtingsplek
- Natuurlijk en actief spelen
- Ingerichte kampvuurlocatie
- Speel-kunstroute kinderen
- Ingerichte ontmoetingsplek
- Ingerichte BBQ-locatie
- Kleinschalige sanitair
- Cultuur en passieve recreatie (rust)
- Natuurontwikkeling en waterberging
- Vogel kijtpunt
- Centraal gelegen belevingspad
- Open en windluwe ruimten
- Omvormen laagte voor waterberging (kruiswaaier met dalingen en verhoging bodemhoogte)

Knelpunten

- (Zeer) Vochtig bos
- Onverharde fietsroute
- Onverharde/verzakke wandelroute
- Verrotting beschoeiingen
- Te smalle fietsbrug (minimaal benodigde breedte is 2,5m)



KNELPUNTEN

westelijke eiland

1 Te grote openheid (matige beleving)



2 Blokkade zichtrelatie met jachthaven



3 Niet ingerichte (zit)plekken



4 Ongeschikte camperplekken



KANSEN

westelijke eiland

Kansen



+ Optimaliseren fietsverbinding



+ Verbinding Marrekrite netwerk



+ Groene ingetogen sfeer (rustpunt)



+ Speel terrein jonge kinderen



+ Realisatie vistrap beekdal De Linde



+ Optimaliseren wandelnetwerk



+ Presentatie paviljoen richting water



+ Te ontwikkelen zichtlocaties



+ Te ontwikkelen voorzieningenpunt



+ Unieke waterbeleving



KNELPUNTEN

oostelijke eiland

1 (Fiets)Oversteek sluisdeuren



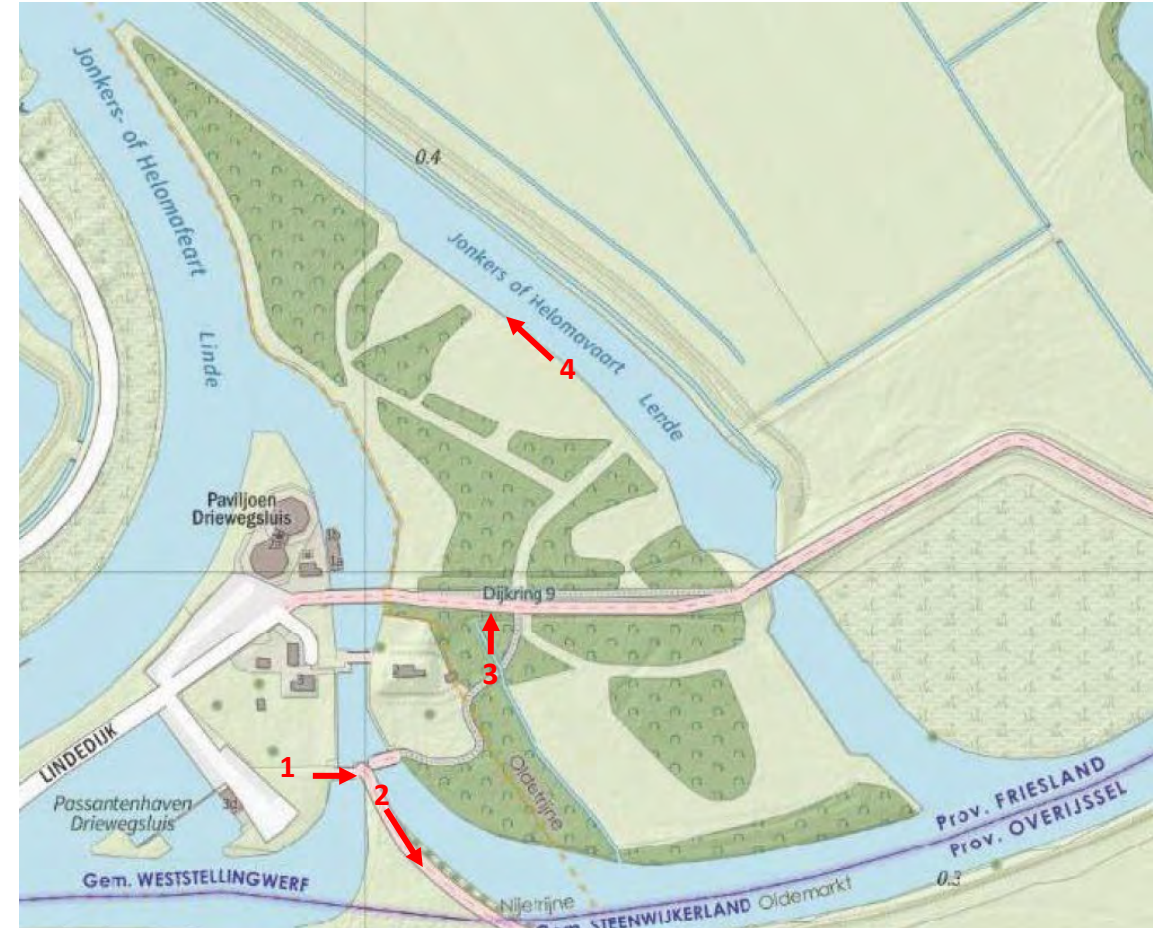
2 Onderhoud fietsroute Oldemarkt



3 Staat nat (essen)bos



4 Verrotting beschoeiingen



KANSEN

oostelijke eiland

Kansen



+ tijdelijke overnachtingsplek



+ Natuurlijk en actief spelen



+ Ingerichte kampvuurlocatie



+ Speel-kunstroute kinderen



+ Ingerichte ontmoetingsplek



+ Ingerichte BBQ-locatie



+ Kleinschalige sanitair



+ Cultuur en passieve recreatie (rust)



+ Natuurontwikkeling en waterberging



+ Vogel kijkpunt



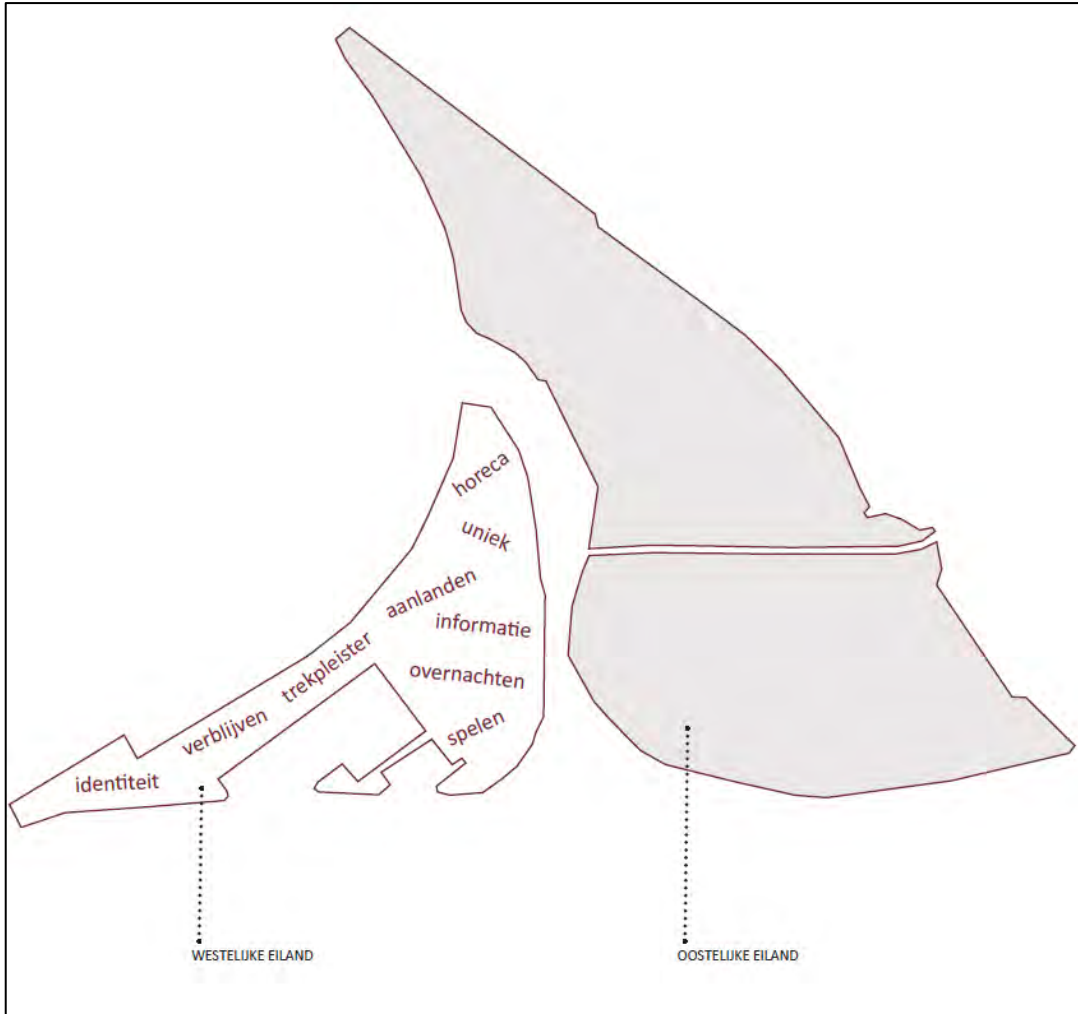
+ Centraal gelegen belevigspad

+ Open en windluwe ruimten

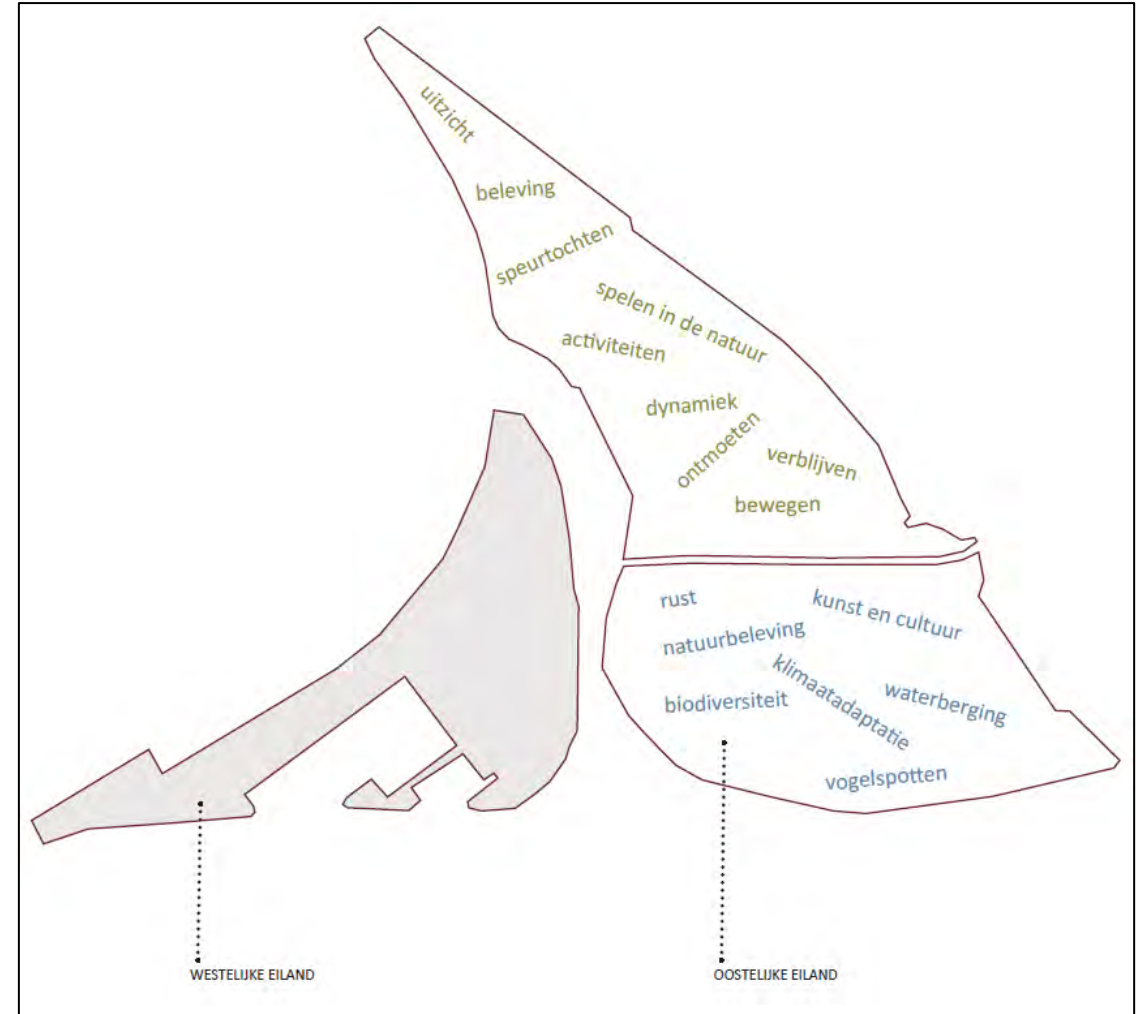


+ Omvormen laagte voor waterberging
(klimaatadaptieve inrichting en verhoging biodiversiteit)





Westelijke eiland: prettige ontvangstlocatie



Oostelijke eiland: natuurgerichte recreatie (rust, ruimte en spel)



VARIANT A

West

- Optimaliseren huidige functies
- Prettiger verblijf (kleinschalige en intieme sfeer)
- Efficiëntere inrichting naar gebruik (doelgroepen)

Oost

- Unieke overnachtingsplekken in natuurlijke omgeving
- Natuur voelen, ruiken en gebruiken
- Natuurbeleving centraal



VARIANT B

West

- Gebruikers van elkaar scheiden (verplaatsen inlaat boten)
- Toevoegen nieuwe functie (kleinschalige camping)
- Prettiger verblijf (kleinschalige en intieme sfeer)

Oost

- Activiteiten in de natuur (niet overnachten)
- Nieuwe functies met (boven)regionale aantrekkingskracht (amfitheater)
- Wandelen in een natuurlijke setting (beleven beekdalkarakter)

VARIANT A



VARIANT A



1

Tijdelijke aanlegsteiger.



2

Impressie (interactief) openbare verlichting.



2

Impressie (interactief) openbare verlichting.



Kleinschalige sfeer jachthaven.

3



Royale camperplekken.

4



Speeltoestel met een natuurlijke uitstraling.

5

VARIANT A

1

Belevingspad.



2

Natuurlijk spelen.



3

Overnachten in de natuur.



Fietsbrug (natuurlijke uitstraling).



Vogelkijkwand.



Vochtige ruige graslanden.

4

5

6



VARIANT B



VARIANT B



1

Parkeerplekken trailers (grasbeton)



2

Zitplekken langs haven/water



Trailerhelling.

3



Groene besloten campingplekken.

4

VARIANT B

1

Natuurlijk amfitheater.



2

Natuurlijk spelen.



Poelen en tijdelijke waterberging.

3



Inrichten afwisselend vochtig bos.

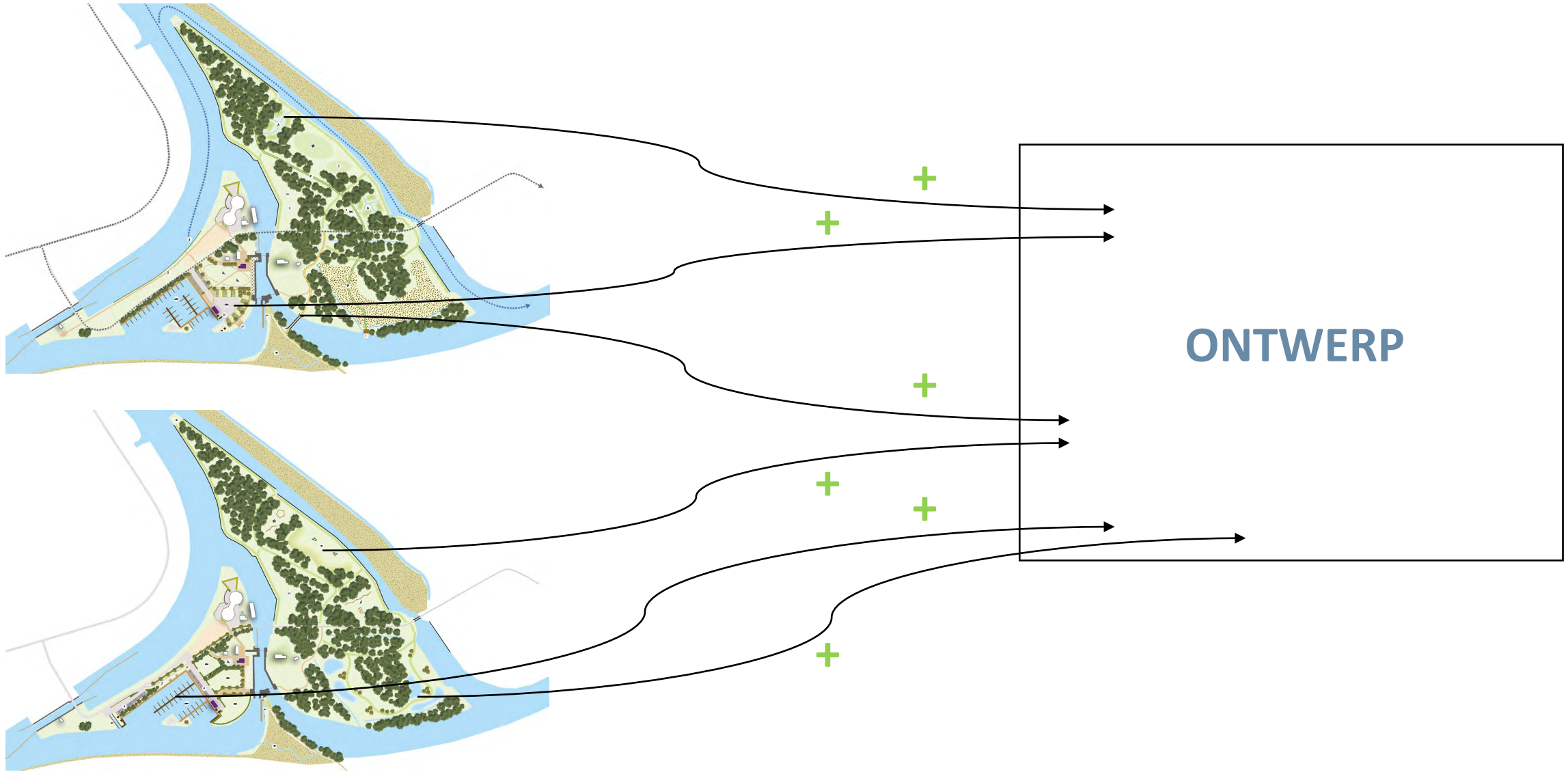
4



DEEL 3

VERVOLG

opstellen van een schetsontwerp en SSK-raming



VRAGEN?